

Les nouveautés en classe de première : enseignements, grille horaire, contrôle continu

LES NOUVEAUTES EN CLASSE DE PREMIÈRE...

- Dans chaque voie, générale ou technologique :

Des enseignements communs à tous les élèves

Des enseignements de spécialité pour chacun

- Attachés à la série en voie technologique
- Choisis par les élèves en voie générale

Des enseignements optionnels pour les élèves qui le souhaitent

...EN VOIE GÉNÉRALE

■ Enseignements communs

- Français : 4h
- Histoire-géographie : 3h
- LVA et LVB : 4h30
- Éducation physique et sportive : 2h
- Enseignement scientifique : 2h
- Enseignement moral et civique : 18h annuelles

■ 1 enseignement optionnel au plus* (3h hebdomadaires par option) à choisir parmi :

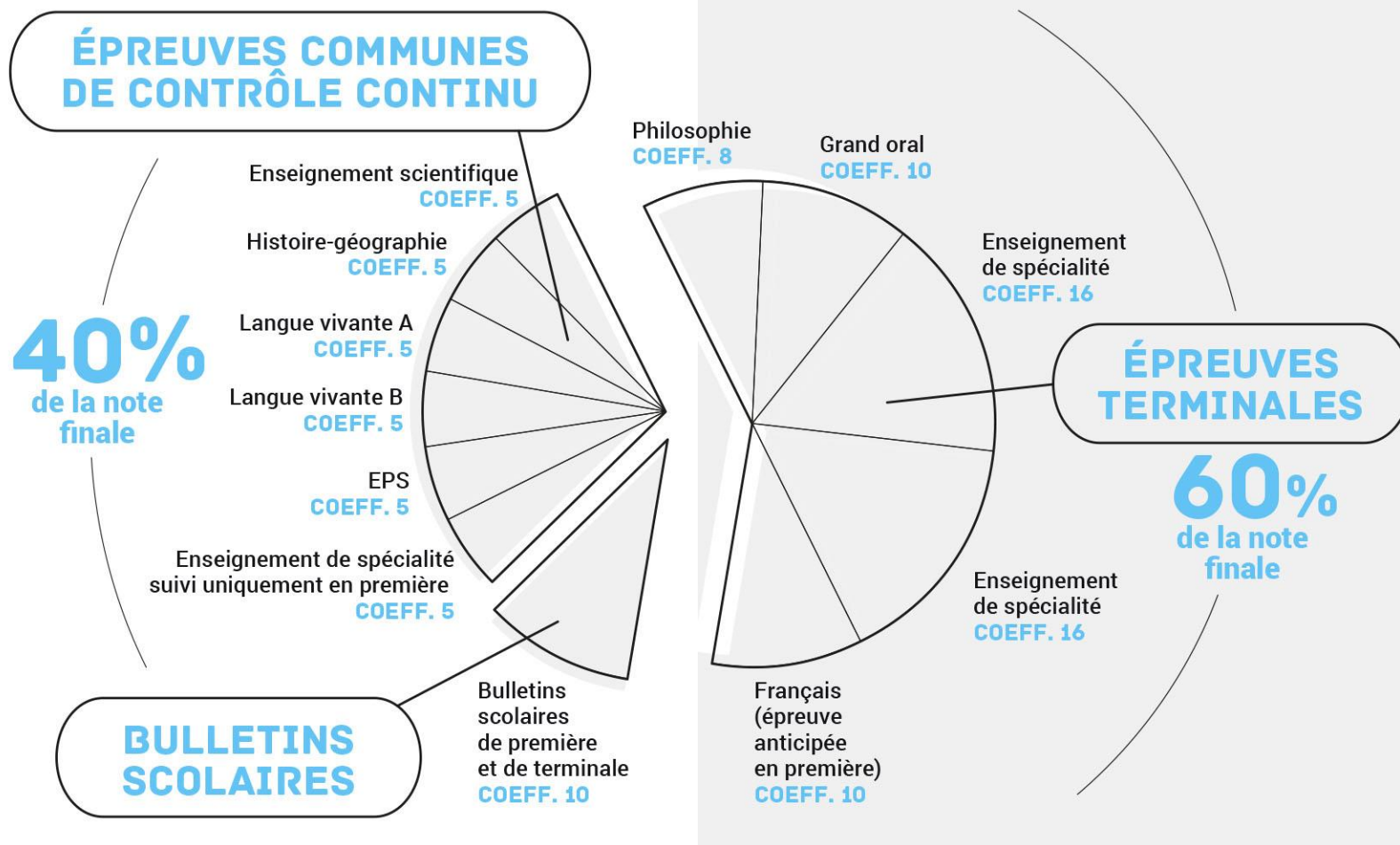
- Langue vivante
- Arts
- Education physique et sportive
- Langues et cultures de l'antiquité

***Exception** : L'enseignement optionnel de LCA est cumulable

■ 3 enseignements de spécialité (4h hebdomadaires par spécialité) à choisir parmi :

- Mathématiques
- Physique-chimie
- Sciences de la Vie et de la Terre
- Sciences économiques et sociales
- Histoire géographie, géopolitique et sciences politiques
- Humanités, littérature et philosophie
- Langues, littératures et cultures étrangères et régionales
- Numérique et sciences informatiques
- Sciences de l'ingénieur
- Littérature, langues et cultures de l'Antiquité
- Arts (arts plastiques ou musique ou théâtre ou cinéma-audiovisuel ou danse ou histoire des arts)
- Biologie écologie (dans les lycées agricoles uniquement)

LES ÉPREUVES DU NOUVEAU BACCALAURÉAT GÉNÉRAL



...EN VOIE TECHNOLOGIQUE

■ Enseignements communs à toutes les séries

- Français : 3h
- Histoire-géographie : 1h30
- LVA et LVB : 4h
- Éducation physique et sportive : 2h
- Mathématiques : 3h
- Enseignement moral et civique : 18h30 annuelles

...EN VOIE TECHNOLOGIQUE

■ L'organisation en séries est maintenue

Les élèves optant pour la voie technologique se dirigent vers **une série, qui déterminera leurs enseignements de spécialité** :

- STL : Sciences et technologies de laboratoire
- STD2A : Sciences et technologies du design et des arts appliqués
- STI2D : Sciences et technologies de l'industrie et du développement durable
- STMG : Sciences et technologies du management et de la gestion
- STAV : Sciences et technologies de l'agronomie et du vivant (dans les lycées agricoles uniquement)
- STHR : Sciences et technologies de l'hôtellerie et de la restauration

La filière STMD devient S2TMD avec l'intégration du théâtre

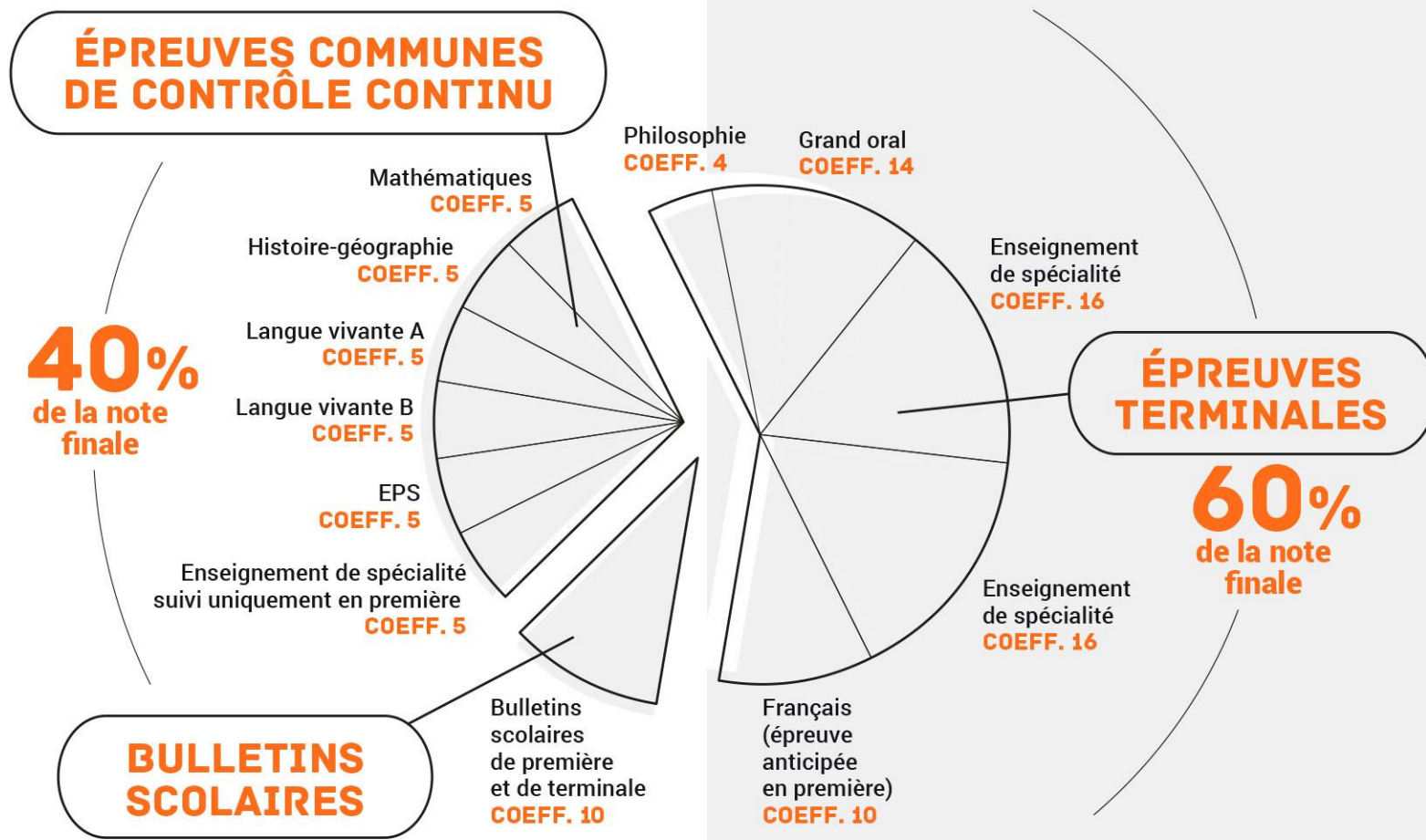
- S2TMD : Sciences et techniques du théâtre, de la musique et de la danse

■ 2 enseignements optionnels au plus à choisir parmi :

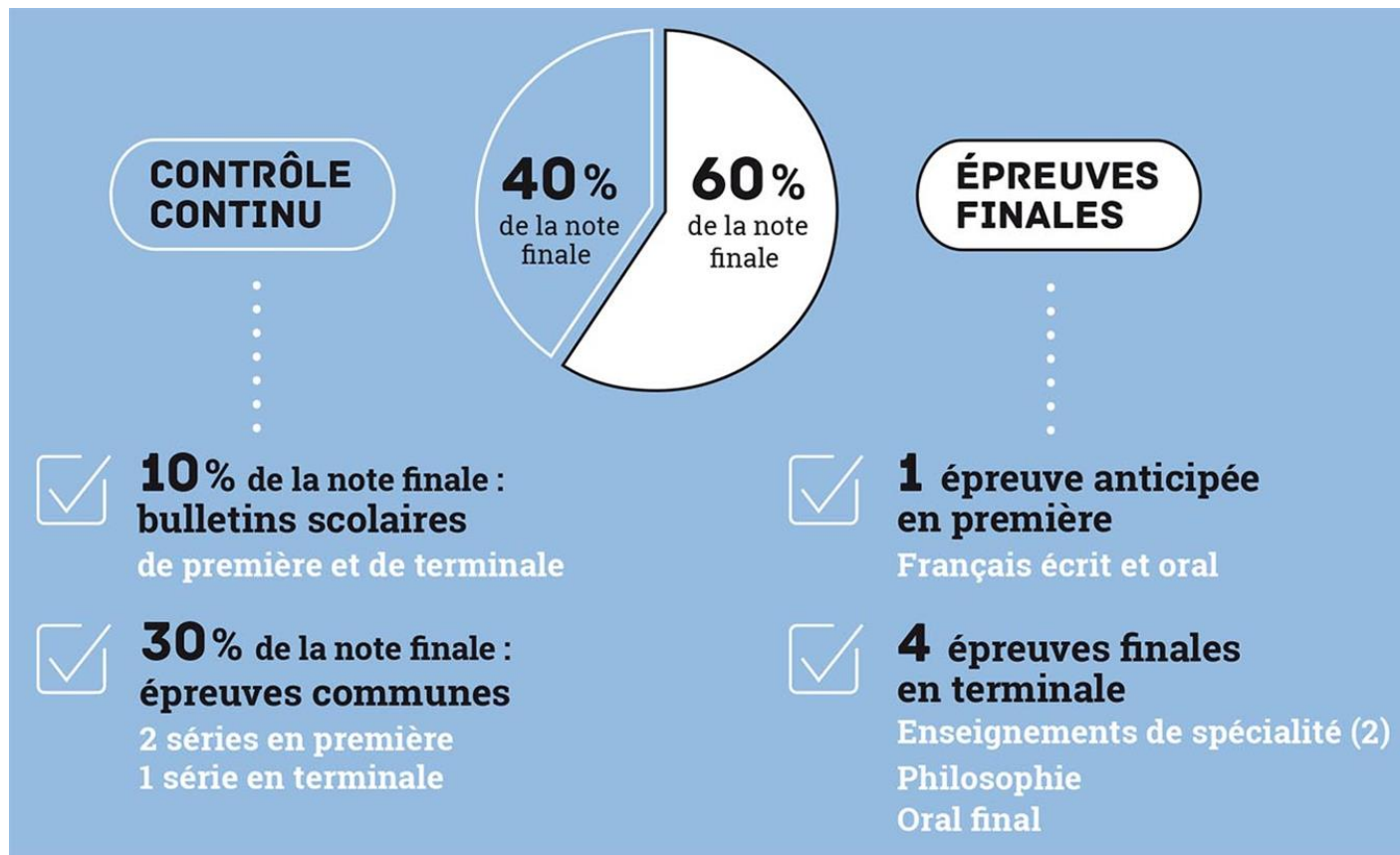
- Langue vivante C (série STHR)
- Arts
- Education physique et sportive

Focus : La filière STHR s'intègre dès la Seconde

LES ÉPREUVES DU NOUVEAU BACCALAURÉAT TECHNOLOGIQUE














LE CONTRÔLE CONTINU DANS LE NOUVEAU BACCALAUREAT



Modalités de calcul

- [Note de service du 25 juillet 2019](#)
- [Diaporama contrôle continu](#)

CALENDRIER DES ÉPREUVES DE CONTRÔLE CONTINU 2019-2020

1 ^{er} trimestre	2 ^e trimestre	3 ^e trimestre
		
Histoire-géographie		
		
LVA / LVB		
		
Mathématiques*		
		
		
		
		
		
* Voie technologique - ** Voie générale		

LES DEUX SÉRIES D'ÉPREUVES COMMUNES DE CONTRÔLE CONTINU EN CLASSE DE PREMIÈRE

Série 1 au cours du deuxième trimestre

Voie générale

Histoire géographie
Langue vivante A
Langue vivante B

Voie technologique

Histoire géographie
Langue vivante A
Langue vivante B
Mathématiques

LES DEUX SÉRIES D'ÉPREUVES COMMUNES DE CONTRÔLE CONTINU EN CLASSE DE PREMIÈRE

Série 2 au cours du troisième trimestre

Voie générale

Histoire géographie
Langue vivante A
Langue vivante B
Enseignement scientifique
Enseignement de spécialité suivi en 1^{ère}

Voie technologique

Histoire géographie
Langue vivante A
Langue vivante B
Mathématiques
Enseignement de spécialité suivi en 1^{ère}

LES ÉPREUVES DE CONTRÔLE CONTINU

5 principes d'équité pour l'organisation des épreuves communes de contrôle continu :

- Copies anonymes
- Choix des sujets par le chef d'établissement dans une banque nationale de sujets sur proposition de l'équipe pédagogique
- Correction par d'autres professeurs que ceux de l'élève
- Commissions académiques d'harmonisation
- Organisation laissée à l'initiative du chef d'établissement

Rappel : L'organisation des séries d'épreuves est propre à chaque établissement sous l'autorité du chef d'établissement. Les épreuves communes de contrôle continu ne sont pas une reproduction des « bacs blancs », calqués sur les épreuves finales. Elles répondent à des organisations plus simples.

Modalités d'organisation

- [Note de service du 25 juillet 2019](#)
- [Diaporama contrôle continu](#)

Modalités d'évaluation

- [Note de service du 18 avril 2019](#)

Ce qui ne change pas :
L'EPS est évalué en cours de formation en classe de terminale

FOCUS SUR : LA NOUVELLE ÉPREUVE ANTICIPÉE DE FRANÇAIS

- Seule épreuve finale en classe de première
- Changements dans la structure et dans la notation

Epreuve écrite

4 heures, coefficient 5

Voie générale

Un commentaire
OU
Une dissertation

/20

Voie technologique

Un commentaire
OU
Une contraction de texte
Suivie d'un essai

/20

FOCUS SUR : LA NOUVELLE ÉPREUVE ANTICIPÉE DE FRANÇAIS

Epreuve orale

En voie générale et en voie technologique :

30 minutes de préparation

puis 20 minutes d'exposé

Coefficient 5

1^{ère} partie de l'épreuve :

Exposé sur un des textes du descriptif

/12
12 minutes

2^{ème} partie de l'épreuve :

- Présentation d'une œuvre choisie par le candidat parmi celles qui ont été étudiées en classe
- Entretien avec l'examineur

/8
8 minutes

EN ROUTE VERS LA TERMINALE : CALENDRIER DE LA CLASSE DE PREMIÈRE

1^{er} trimestre

- Novembre 2019 : 1^{ère} semaine de l'orientation

2^{ème} trimestre

- Février 2020 : 2^{ème} semaine de l'orientation
- 1^{ère} série d'épreuves communes
- **Voie générale** : L'élève de première communique lors du conseil de classe l'enseignement de spécialité qu'il ne souhaite pas poursuivre en terminale et qui fera l'objet d'une épreuve commune de contrôle continu au 3^{ème} trimestre

3^{ème} trimestre

- 2^{ème} série d'épreuves communes
- Épreuves anticipées de français (oral, écrit)

DES RESSOURCES À DISPOSITION DES FAMILLES

- Le fascicule d'information « En route vers le baccalauréat 2021 » : Présentation des spécialités, du calendrier, et des nouvelles épreuves du baccalauréat
- Le site « Quand je passe le bac »



- Une playlist YouTube dédiée :



**POUR L'ÉCOLE
DE LA CONFIANCE**